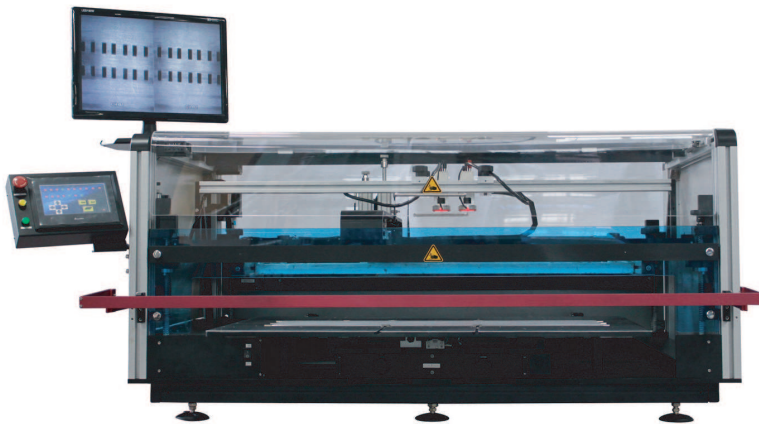


MODELL: SP900L

Halbautomatischer Schablonendrucker



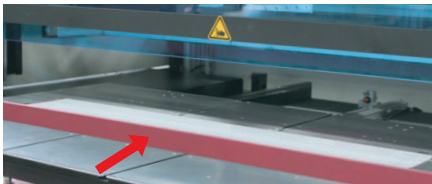
MERKMALE

- Sehr großes Druckfeld**
 Das große Druckfeld erlaubt Drucke bis 900mm x 600mm. Der Drucker ist kompatibel mit Standard SMT Rahmen mit Größen von 350x350mm bis 1140mm x 750mm (SP900LP)
- Parallele Trennung von Schablone und Leiterplatte**
 4 Punktkugelgewindetriebe bieten eine ausgezeichnete Trennung von Schablone und Leiterplatte, für qualitativ hochwertige Drucke
- Programmierbare Geschwindigkeitskontrolle für beide Rackel und Trennung von Schablone und Leiterplatte**
- Dual-Kamera-System für schnelle Leiterplattenausrichtung (optional)**

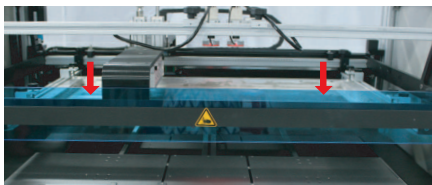
Einfache Schritte

Schritt 1: Platzieren der Leiterplatte auf der einstellbaren Arbeitsfläche

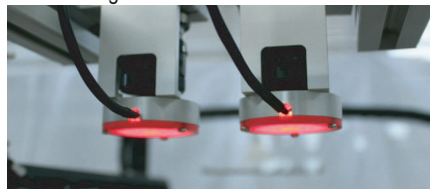
Schritt 2: Durch drücken des „IN“-Tasters, fährt der Tisch automatisch in den Drucker



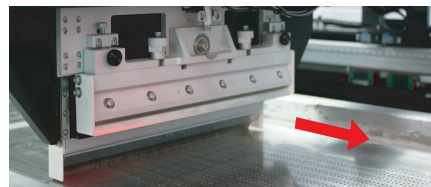
Schritt 3: Durch drücken des „DOWN“-Tasters, fährt die Druck-Schablone automatisch abwärts



Schritt 4: Durch Verwendung der Kamera, kann der Benutzer einfach und präzise die X-,Y-, Theta-Ausrichtung vornehmen.



Schritt 5: Durch drücken des „START“-Tasters, beginnt das Rackel automatisch und gleichmäßig die Lötpaste aufzutragen



SPECIFICATION



SP900L

- Schablonenrahmengröße:**
 350 x 350mm to 1140 x 750mm
- Druckbereich:**
 Max.900mm x 600mm
- LP-Größe:**
 Max.910mm x 610mm
- XY-Justierbereich:** +/- 13 mm
- Radialer Justierbereich:** +/- 3.5°
- Abstand zur LP-Unterseite:** 25 mm
- Z-Justierbereich:** 0 - 45 mm
- Wiederholgenauigkeit:** +/- 0.01 mm
- Abmessungen (LxBxH):**
 1702mm x 1323mm x 1051mm
- Gewicht:** 185kg

SP900

- Schablonenrahmengröße:**
 350 x 350mm to 1140 x 550mm
- Druckbereich:**
 Max.900mm x 400mm
- LP-Größe:**
 Max.910mm x 410mm
- XY-Justierbereich:** +/- 13 mm
- Radialer Justierbereich:** +/- 3.5°
- Abstand zur LP-Unterseite:** 25 mm
- Z-Justierbereich:** 0 - 45 mm
- Wiederholgenauigkeit:** +/- 0.01 mm
- Abmessungen (LxBxH):**
 1702mm x 1123mm x 1051mm
- Gewicht:** 155kg

Technische Änderungen vorbehalten



AUTOTRONIK-SMT GmbH
 Sulzbacher Str. 111
 92224 Amberg, Germany
 tel +49 (0) 9621-600 691
 fax +49 (0) 9621-600 692
 mail office@autotronik-smt.com
 www.autotronik-smt.de