

AUTOTRONIK

Fertigungssysteme für die **Elektronikindustrie**

AUTOTRONIK-SMT GmbH
Sulzbacher Str. 111
D-92224 Amberg

Tel +49 (0) 9621-600 691
Fax +49 (0) 9621-600 692

office@autotronik-smt.com
www.autotronik-smt.de

MODELL: BS1400

VOLLAUTOMATISCHER SCHABLONENDRUCKER

- ▶ Duales Kamera System für schnelle Leiterplatten Ausrichtung
- ▶ Duales Rakelpaket mit Fahrwegskontrolle zur effizienten Verwendung der Lötpaste
- ▶ Flexible Halterung für ein- und doppelseitige Leiterplatten
- ▶ Schneller Wechsel zwischen einzelnen Jobs
- ▶ Parallelabhub der Schablone sorgt für exzellente Druckergebnisse
- ▶ Magnetischer Tisch mit Vakuumblock
- ▶ Druckwiederholgenauigkeit: +/- 0.01 mm
- ▶ Rahmengrößen: 450 x 450 mm bis 736 x 736 mm
- ▶ Maximale Leiterplattengröße: 500 x 400 mm



Innovative
Features



Unschlagbarer
Service



Weltweit
für Sie da!



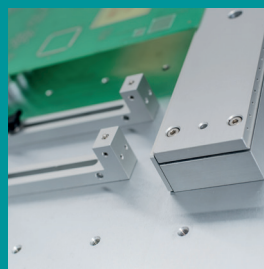
Spezialist in Sachen
Klein- &
Mittelfertigung



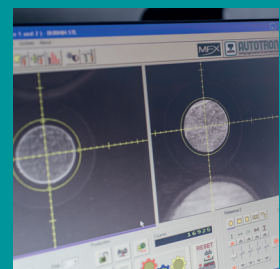
Qualität &
Innovation zum
fairen Preis.



Alles aus
einer Hand.



Leichtes Einrichten von ein- bzw. doppelseitigen Leiterplatten. Anschläge gewährleisten eine immer wieder gleiche Positionierung.



Ausrichtung der Leiterplatte zur Schablone mittels automatischer Referenzpunktenerkennung

MODELL: BS1400

VOLLAUTOMATISCHER SCHABLONENDRUCKER

SPEZIFIKATIONEN

- Rahmengröße:
 - 450 x 450 mm bis 736 x 736 mm
- Druckbereich:
 - 400 x 400 mm
 - 400 x 500 mm (optional)
- Maximale Leiterplattengröße:
 - 400 x 400 mm
 - 400 x 500 mm (optional)
- X- und Y-Achsenbereich:
 - +/- 5 mm
- Drehwinkelbereich:
 - +/- 2°
- Freiraum Leiterplattenunterseite:
 - 25 mm
- Wiederholgenauigkeit:
 - +/- 0.01 mm
- Industrie PC mit Window 10
- Netzteil:
 - 230VAC
- Leistung:
 - 500W
- Druck:
 - 75 psi (5.5 bar)
- Abmessungen:
 - 1300 x 900 x 1300 mm (B x T x H)
- Gewicht:
 - 400 kg

