

AUTOTRONIK

Fertigungssysteme für die **Elektronikindustrie**

AUTOTRONIK-SMT GmbH
Sulzbacher Str. 111
D-92224 Amberg

Tel +49 (0) 9621-600 691
Fax +49 (0) 9621-600 692

office@autotronik-smt.com
www.autotronik-smt.de

MODELL: SP600L

HALBAUTOMATISCHER SCHABLONENDRUCKER

- ▶ Duales Kamera System für schnelle Leiterplatten Ausrichtung*
- ▶ Duales Rakelpaket mit Fahrwegskontrolle zur effizienten Verwendung der Lötpaste
- ▶ Flexible Halterung für ein- und doppelseitige Leiterplatten*
- ▶ Schneller Wechsel zwischen einzelnen Jobs
- ▶ Parallelabhub der Schablone sorgt für exzellente Druckergebnisse
- ▶ Druckwiederholgenauigkeit: +/- 0.01 mm
- ▶ Rahmengrößen: 350 x 350 mm bis 815 x 736 mm
- ▶ Maximale Leiterplattengröße: 650 x 650 mm

*optional



Innovative
Features



Unschlagbarer
Service



Weltweit
für Sie da!



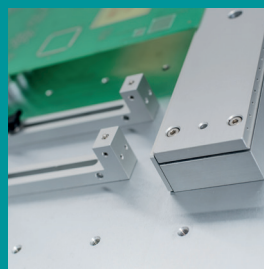
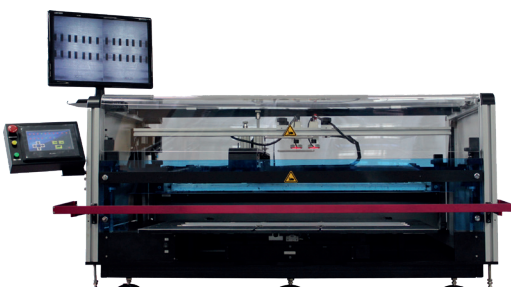
Spezialist in Sachen
Klein- &



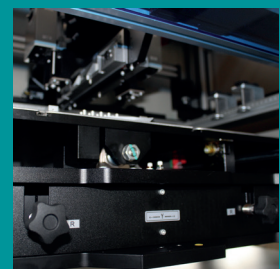
Qualität &
Innovation zum



Alles aus
einer Hand.



Leitet Einrichten von ein- bzw. doppelseitigen Leiterplatten. Anschläge gewährleisten eine immer wieder gleiche Positionierung.



Ausrichtung der Leiterplatte zur Schablone mittels Justierschrauben auf den X/Y/R Achsen

MODELL: SP600L

HALBAUTOMATISCHER SCHABLONENDRUCKER

SPEZIFIKATIONEN

- Rahmengröße:
 - 350 x 350 mm bis 815 x 736 mm
- Druckbereich:
 - 600 x 600 mm
- Maximale Leiterplattengröße:
 - 650 x 650 mm
- X-Achsenbereich:
 - +/- 15 mm
- Y-Achsenbereich:
 - +/- 12 mm
- Z-Achsenbereich:
 - 0 - 35 mm
- Drehwinkelbereich:
 - +/- 5°
- Freiraum Leiterplattenunterseite:
 - 25 mm
- Wiederholgenauigkeit:
 - +/- 0.01 mm
- Abmessungen:
 - 1402 x 1323 x 1001 mm (B x T x H)
- Gewicht:
 - 135 kg

