

# AUTOTRONIK

Fertigungssysteme für die **Elektronikindustrie**

**AUTOTRONIK-SMT GmbH**  
Sulzbacher Str. 111  
D-92224 Amberg

Tel +49 (0) 9621-600 691  
Fax +49 (0) 9621-600 692

office@autotronik-smt.com  
[www.autotronik-smt.de](http://www.autotronik-smt.de)

## MODELL: **BA388E2-V**

### SMD-BESTÜCKUNGSAUTOMAT

- ▶ Ideal für mittlere & größere Stückzahlen
- ▶ Hohe Genauigkeit und Flexibilität von 01005 bis Raster 0.3 mm
- ▶ 256 intelligente Auto Tape Feeder
- ▶ Kugelumlaufspindeln in X-Y Richtung
- ▶ AC Servo Motoren in X/Y/Z
- ▶ Bis zu 6.400 BT/Std.
- ▶ Digitales „Vision On the Fly“ Zentriersystem
- ▶ Digitale Bottom Vision Kamera für fine pitch QFP & BGA
- ▶ Automatische Referenzpunkterkennung
- ▶ Transportbandsystem (optional)
- ▶ EtherCAT
- ▶ Universelle CAD-Konvertierung
- ▶ Barcode Leser für Feederrüstung
- ▶ Rückverfolgung der Produktionsdaten
- ▶ CANBUS System (optional)



Innovative  
Features



Unschlagbarer  
Service



Weltweit  
für Sie da!



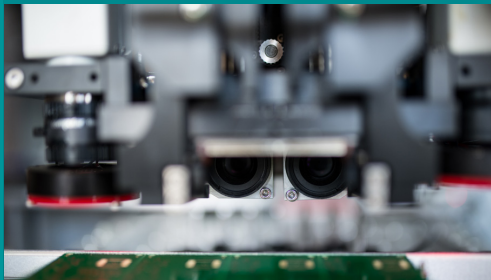
Spezialist in Sachen  
Klein- &  
Mittelfertigung



Qualität &  
Innovation zum  
fairen Preis.



Alles aus  
einer Hand.



CANBUS verbindet alle Module die in der Feeder-Steuerung arbeiten, sodass diese umso effektiver, intelligenter und mit weniger Kabeln kommunizieren.

**EtherCAT**®

EtherCAT setzt neue Maßstäbe für Echtzeitleistung und Topologieflexibilität. Stark vereinfachte Maschinenarchitektur und effizientere Prozesse.

# MODELL: BA388E2-V

## SMD-BESTÜCKUNGSAUTOMAT

### SPEZIFIKATIONEN:

- Anzahl der Bestückköpfe (Vision on the Fly): 2
- Bestückrate (unter optimalen Bedingungen):
  - 6400 BT/h, 5500 BT/h (IPC 9850)
- Feeder Kapazität (8mm): bis zu 256 Gurt Feeder
- Feeder Kapazität (8mm) m. Transportb.: bis zu 192 Gurt Feeder
- IC Tray Kapazität: bis zu 6 Waffle Trays
- Bauteilerkennung: durch Bildverarbeitung
- Komponenten Größe:
  - Vermessung mit digitaler Kopfkamera:
    - kleinste: 0.4 x 0.2 mm
    - größte: 16 x 14 mm
  - Vermessung mit stationärer Digitalkamera:
    - größte: 150 x 100 mm
- Auflösung (AC Servo Motoren):
  - X/Y Achse: 0.005 mm
  - Z Achse: 0.01 mm
- Rotation: 0° bis 360° (0.09°/Schritt)
- Platziergenauigkeit: +/- 0.03 mm
- Wiederholgenauigkeit: +/- 0.01 mm
- Bestückbereich ohne Transportband:
  - ohne Waffle Tray: 1050 x 450 mm
- Bestückbereich mit Transportband:
  - ohne Waffle Tray: 1340 x 400 mm
- Programmierung:
  - Direkte Eingabe
  - Teach-In per Kamera
  - CAD Anbindung (optional)
  - Barcode Leser (optional)
  - Rückverfolgung der Produktionsdaten (optional)
- Industrie PC mit Windows 10 (Englische Version)
- Netzteil: 230VAC
- Leistung: 3800W
- Druck: 75 psi (5.5 bar), max. 200L/min
- Abmessungen: 2050 x 1670 x 1480 mm (B x T x H)
- Gewicht: 1560kg

